

令和7年4月8日

NO. 1

所沢市立三ヶ島小学校
保健室

にゅう がく しん きゅう
入学・進級
おめでとうございます

はる 春らんまんの花のもと、39名の新入生を迎え、令和7年度がスタートしました。あたら きょうしつ あたら ともだち あたら おお がつ ころから だも疲れやすい時期です。はやねはやお せいかつ とどの げんきで健康な生活を送ることができるようになります。

保健関係書類の記入について

以下の書類を4月10日(木)に担任へ提出してください。

① 緊急連絡カード

- *緊急連絡先は、優先順に記入してください。
- *全員に新しい用紙を配付します。提出後に、内容に変更があった場合は担任を通じてご連絡ください。前年度分はご家庭で保管してください。

② 保健調査票

- *2年生以上→加除訂正部分を赤で記入してください。
- *学年欄に過去1年間の健康状態を記入してください。
- *現在の健康状態は、該当のない場合は斜線を記入してください。
- *アレルギー等の欄は該当学年に記入漏れのないように注意してください。

③ 個人調査票

- *1・3・5年生は新しい用紙に記入し、前年度分はご家庭で保管してください。
- *2・4・6年生は前年度の用紙に変更部分を加除訂正してください。

④ 令和7年度 独立行政法人日本スポーツ振興センター加入同意書(1年生)

- *日本スポーツ振興センターは、全員加入をお願いします。
- *掛け金(460円)は、学年集金から支払います。(こすもすは別途集金します。)

学校医の先生方

けんこうしんだん けんこうそうだん かんきょうえいせいけんさ せわ
健康診断・健康相談・環境衛生検査でお世話になります。

内科：山本 智章先生

(やまもとキッズクリニック)

眼科：酒見 文人先生

(さけみ眼科)

耳鼻科：村上 光伸先生

(ひかり耳鼻咽喉科クリニック)

歯科：坂井 章人先生

(ひまわり歯科クリニック)

薬剤師：河野 光男先生

(河野薬局)



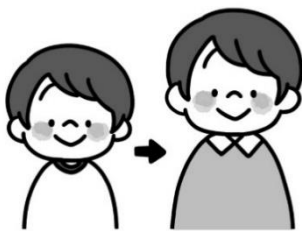
健康診断が始まります

健康診断とは、みなさんが学校生活や学習活動を円滑に行えるように、何か具合の悪いところはないかを調べるものであり、健康診断を通して自分のからだに目を向けることで、健康上の課題にも気づくことができます。

4月の予定

| 検査すること | 期日 | 対象学年 | 調べること |
|--------|--------|--------------|--------------------------------------|
| 身体測定 | 10日(木) | 4・5・6年生 | 身長・体重をはかって、からだの発育の様子を調べます。 |
| | 11日(金) | こすもす・1・2・3年生 | |
| 視力検査 | 14日(月) | 5・6年生 | ランドルト環の切れ目を答えることで、どの程度見えているかを調べます。 |
| | 15日(火) | 4年生 | |
| | 16日(水) | 3年生 | |
| | 17日(木) | 1・2年生・こすもす | |
| 眼科検診 | 30日(水) | 全学年 | 目の病気や眼位の異常がないかを調べます。 |
| 聴力検査 | 24日(木) | 1・2・3年 | オーディオメーターという機械を使って、どの程度聞こえているかを調べます。 |
| | 26日(金) | 5年・こすもす | |

健康診断ってこんなにすごい！



自分の成長を知ることができる！



病気や異常を見つけることができる！



からだに興味をもつきっかけになる！

おうちの方へ

「**いってらっしゃい**」の前に
お子さんの健康観察をお願いします。

- 熱はありませんか？
- 顔色は悪くないですか？
- 食欲はありますか？
- いつもと違うところはありませんか？



気になる点があれば、小さなことでもお知らせください。

養護教諭の山田倫代です。

今年度も、みなさんが健康で安全な学校生活を送れるよう保健室からサポートしていきます。

よろしく願います。

